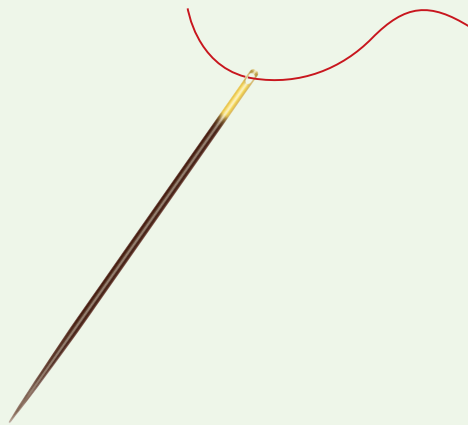
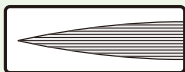


Schwarzgoldnadeln



Schwarzgoldnadeln

Professionelle polierte Nadeln mit spezieller schwarzer Plattierung



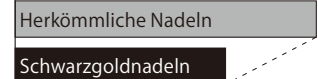
Die Oberfläche ist in Längsrichtung poliert.

Die spezielle schwarze Plattierung der Oberfläche sorgt dafür, dass Sie mit der Nadel mühelos in den Stoff einstechen und mit geringstmöglichem Widerstand nähen können.



Vereinfachter Querschnitt

Erhebliche Verringerung des Reibungswiderstands (Clover-Vergleich)



(Vergleich der Durchschnittswerte)

Überragende Rostbeständigkeit

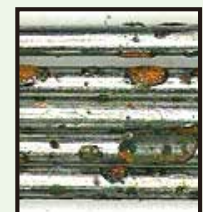
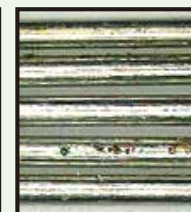
Die spezielle schwarze Plattierung macht die Clover-Nadeln hochgradig rostbeständig, da sie ihnen eine noch bessere Rostbeständigkeit verleiht als eine herkömmliche Vernickelung (Clover-Vergleich).

[Korrosionsbeständigkeitsprüfung]
Eine Dauerprüfung, bei der die Nadeln unter widrigen Umgebungsbedingungen hochkonzentriertem Salznebel ausgesetzt werden, um die Rostbildung zu beschleunigen.

Schwarzgoldnadeln

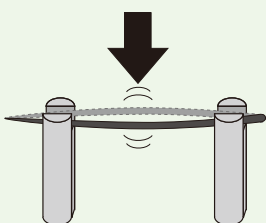
Herkömmliche Nadeln

Polierte Oberfläche*



*Unplattiert

Biege- und bruchbeständiger Schaft



Was die Nadel so widerstandsfähig macht, ist die Herstellung aus sorgfältig ausgewähltem hochwertigem Stahl, der gehärtet und vergütet wird, um seine Werkstoffeigenschaften zu optimieren.

Konzipiert für das optimale Gleichgewicht von Härte und Elastizität.

Zur Wahrung der Normkonformität und der Qualität führt Clover laufend Zerstörungsprüfungen durch, bei denen Nadeln steigenden Belastungen unterzogen werden.